

# WHITE PAPER

## Microsoft Dynamics 365 e-Docs DMS

### Hvad er e-Docs

e-Docs er Microsoft Dynamics 365 standard løsning udviklet af Cliento ApS og formålet med løsningen er at agere portal mellem Kundens ERP-løsning og diverse offentlige IT-løsninger.

e-Docs integrer op mod følgende offentlige systemer:

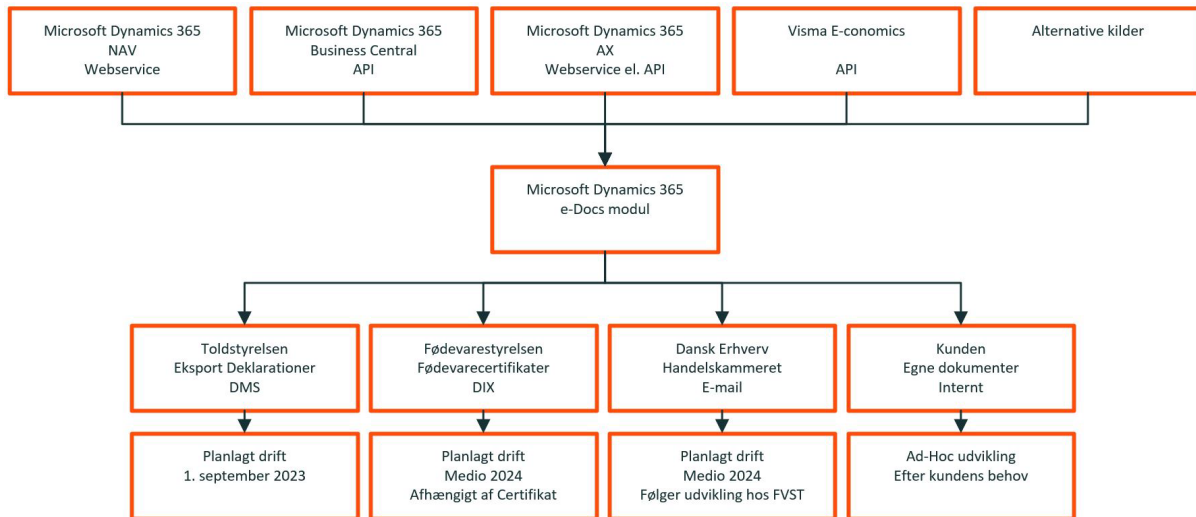
- Toldstyrelsens DMS-løsning: Indberetning af Told Deklarationer
  - I drift fra juli 2023 og tvungen brug fra 1. september 2023
- Fødevarestyrelsens DIX-løsning: Indsendelse af digitale Fødevarcertifikater
  - Påbegynder drift medio 2024
- Oprindescertifikater, EUR1, etc. til Handelskamre og SMV Danmark
  - Påbegyndt drift ultimo 2023

Udover at agere portal til disse offentlige løsninger, kan e-Docs anvendes som en dokumentgenerator for diverse interne dokumenter:

- Palle deklARATIONER (Wood)
- Loading Instructions
- Fangstcertifikater
- Andet efter Kundens ønsker og behov

Fremadrettet forventes det at tilføje yderligere funktioner baseret på behov og ønsker fra Kunderne.

Dette dokument omhandler kun den del af e-Docs der indberetter TolddeklARATIONER til Toldstyrelsens nye DMS System.



## Hvordan virker e-Docs Told indberetninger

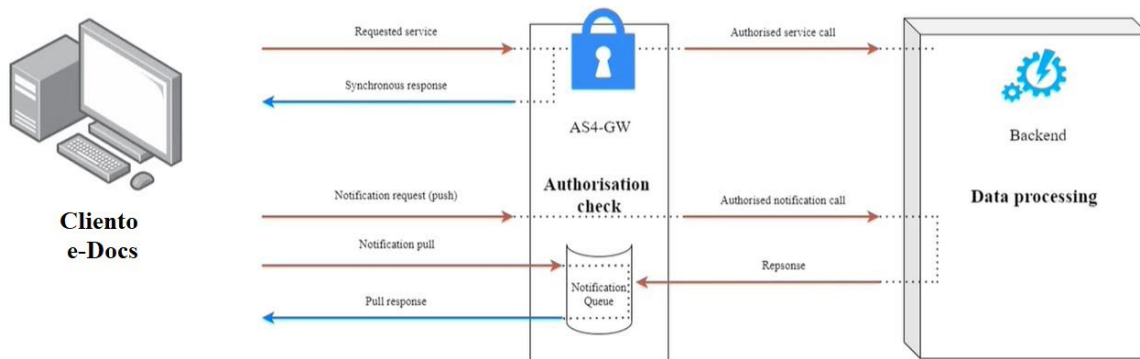
Baseret på en trigger i ERP-Løsningen, henter e-Docs Salgsordre eller Faktura data og opretter en modsvarende record i e-Docs.

Brugeren af e-Docs har nu mulighed for at vælge hvilken type Deklaration, der ønskes indberettet: A1 – A2 – A3 - B1 - B2 - B3 - B4 - C1 - C2

Når Deklarationstypen er valgt, tilpasser e-Docs sin bruger formular, så den afspejler formatkravet til netop denne type information, hvilket er med til at gøre løsningen overskuelig at arbejde med for brugeren.

Brugeren har nu mulighed for at tilføje eller rette værdien i de forskellige felter til indberetningen, og når brugeren anser alt data for at være korrekt, kan brugeren indsende Deklarationen ved at trykke på en knap.

### System overview



Når Deklarationen er modtaget af Toldstyrelsen DMS System, returnerer DMS en Notifikation, som kvittering for modtagelsen af Deklarationen.

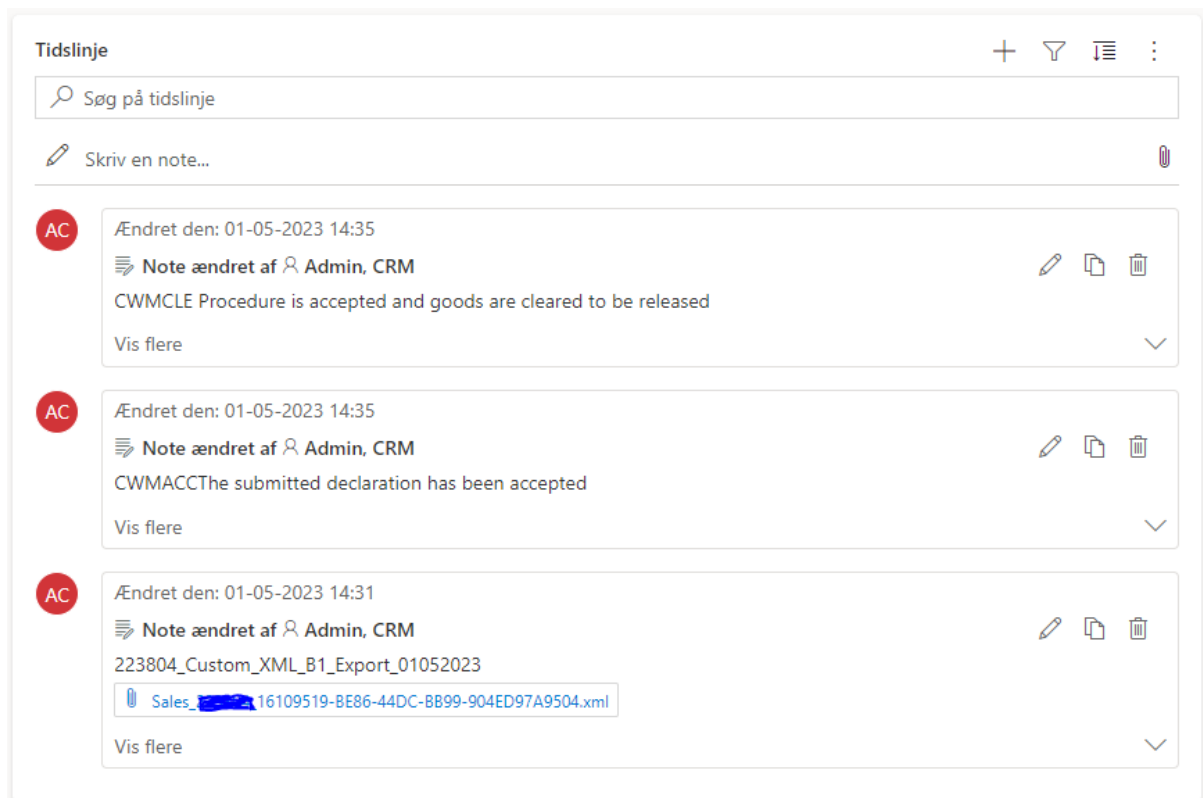
Notifikationen er samtidigt en besked om hvorvidt den indsendte Deklaration er OK eller mangelfuld.

Uddrag af typer af Toldstyrelsen Notifikationer:

- The submitted declaration has been accepted
- Procedure is accepted and goods are cleared to be released
- The declaration has been selected for control
- The declaration has been invalidated
- The submitted declaration/request has been received
- The declaration/request has been rejected/cancelled

Fejl notifikationer indeholder også en beskrivelse af fejlen.

På e-Docs recordens tidslinje, kan Brugeren følge hele forløbet fra den oprindelige indsendelse af Deklarations filen til modtagne Notifikationer:



Tidslinje

Søg på tidslinje

Skriv en note...

Ændret den: 01-05-2023 14:35  
Note ændret af Admin, CRM  
CWMCLE Procedure is accepted and goods are cleared to be released  
Vis flere

Ændret den: 01-05-2023 14:35  
Note ændret af Admin, CRM  
CWMACCThe submitted declaration has been accepted  
Vis flere

Ændret den: 01-05-2023 14:31  
Note ændret af Admin, CRM  
223804\_Custom\_XML\_B1\_Export\_01052023  
Sales\_...\_16109519-BE86-44DC-BB99-904ED97A9504.xml  
Vis flere

## Integration med ERP System

e-Docs henter automatisk data til Told indberetninger fra Kundens ERP-løsning, hvor der enten hentes data fra Sales Order Header/Lines eller Invoice Header/Lines, alt efter Kundens ønsker og setup.

Data hentes via et API eller en Webservice alt efter hvilke muligheder, der findes i Kundens ERP-løsning.

Følgende ERP-systemer understøttes pt.:

NAV	API eller Webservice
Business Central	API
AX	API eller Webservice
e-economics	API

Cliento fremsender et mapping dokument, med en oversigt over hvilke data felter fra de pågældende tabeller, der skal udstilles i enten API eller Webservice.

Udover at udstille data i enten API eller Webservice, skal e-Docs bruge en trigger, der fortæller om en given Salgsordre eller Faktura skal hentes i ERP-Systemet og overføres til e-Docs. Triggeren kan enten være et standard eller custom felt, som udfyldes med en specifik værdi og dermed trigger integrationen.

## Priser

### Opsætning

- Installation og opsætning af Microsoft kunde tenant og e-Docs solution
- Opsætning af Brugere, Teams og Sikkerhedsroller
- Integration mod ERP-system (2 tabeller: SO eller Invoice header & Lines)
- Opsætning af Kundens System-til-System adgang i DMS portalen
- Test af løsning
- Undervisning af Kunden over Teams (1 time + ½ time)

Beskrivelse	Timer
Standardopsætningspakke	25.000,00
Ekstra arbejde pr. time	1.250,00
Fødevarecertifikat, opsætning pr. certifikat	2.500,00

### Licenser

Beskrivelse	Pris excl. moms
e-Docs Dynamics 365 modul, licens pr. måned	2.800,00
e-Docs Fødevarecertifikat tillæg, pr. måned	1.200,00
e-Docs Brugerlicens pr. bruger pr. måned	249,00